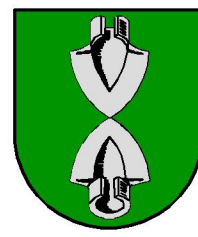


Kanton Schaffhausen
Gemeinde Beggingen



Revision Nutzungsplanung 2019

Ausscheidung Gewässerräume

Rüetistelbach mit Orthofoto 1:2000

Gemeindeversammlung

PLAN NR.

214208/31OF

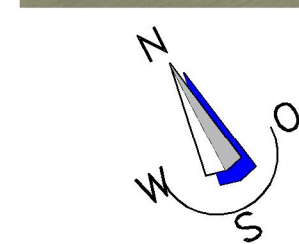
Stand
21-02-20

Format
30/63

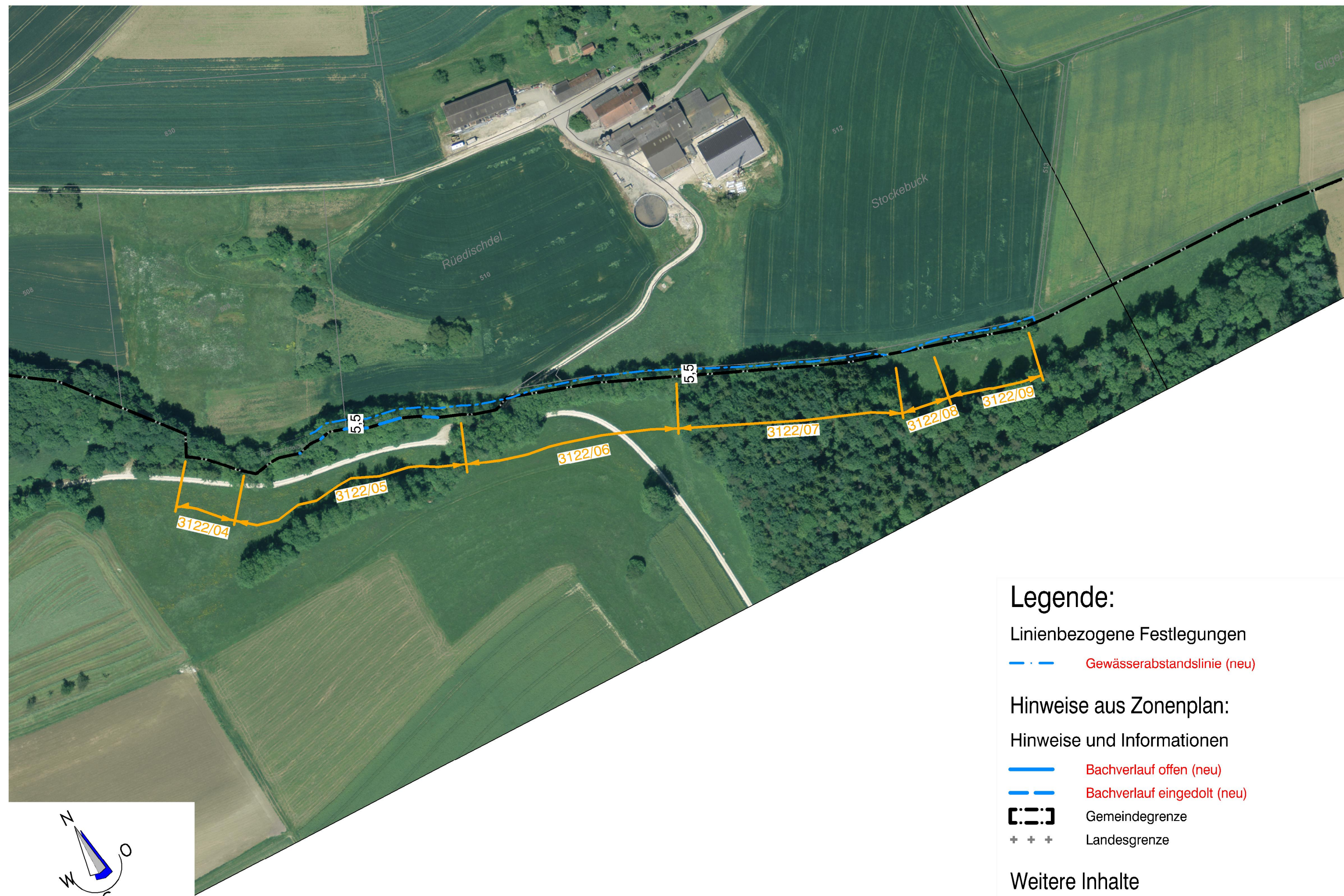
Gez.
LH



Bürgin Winzeler Partner AG
Bauingenieure und Planer
8200 Schaffhausen | www.bwpag.ch



Geodaten des Kantons Schaffhausen



Legende:

Linienbezogene Festlegungen

— · — Gewässerabstandslinie (neu)

Hinweise aus Zonenplan:

Hinweise und Informationen

— Bachverlauf offen (neu)

— · — Bachverlauf eingedolt (neu)

— · — · Gemeindegrenze

+ + + Landesgrenze

Weitere Inhalte

1610/30 Abschnitts-Nr. gemäss Ökomorphologie-Daten
(siehe Anhang zum Planungsbericht)