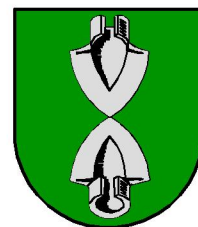




Kanton Schaffhausen  
Gemeinde Beggingen



## Revision Nutzungsplanung 2019

### Ausscheidung Gewässerräume

Stockwiesengraben mit Orthofoto 1:2000

Gemeindeversammlung

PLAN NR.

**214208/30OF**

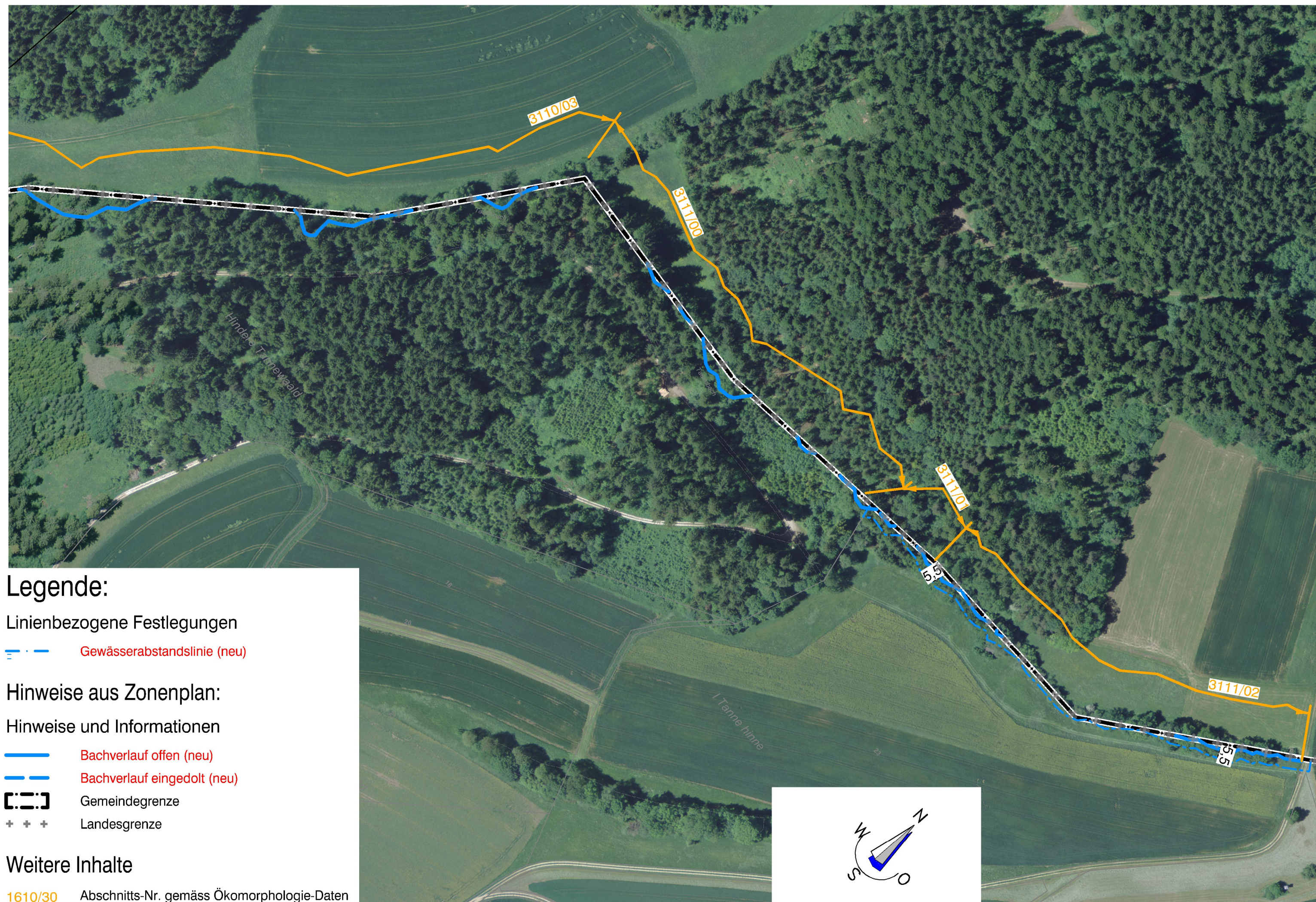
Stand  
21-02-20

Format  
30/63

Gez.  
LH



Bürgin Winzeler Partner AG  
Bauingenieure und Planer  
8200 Schaffhausen | www.bwpag.ch



#### Legende:

Linienbezogene Festlegungen

Gewässerabstandslinie (neu)

Hinweise aus Zonenplan:

Hinweise und Informationen

Bachverlauf offen (neu)

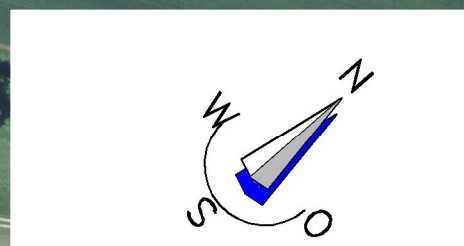
Bachverlauf eingedolt (neu)

Gemeindegrenze

Landesgrenze

#### Weitere Inhalte

1610/30 Abschnitts-Nr. gemäss Ökomorphologie-Daten  
(siehe Anhang zum Planungsbericht)



Geodaten des Kantons Schaffhausen